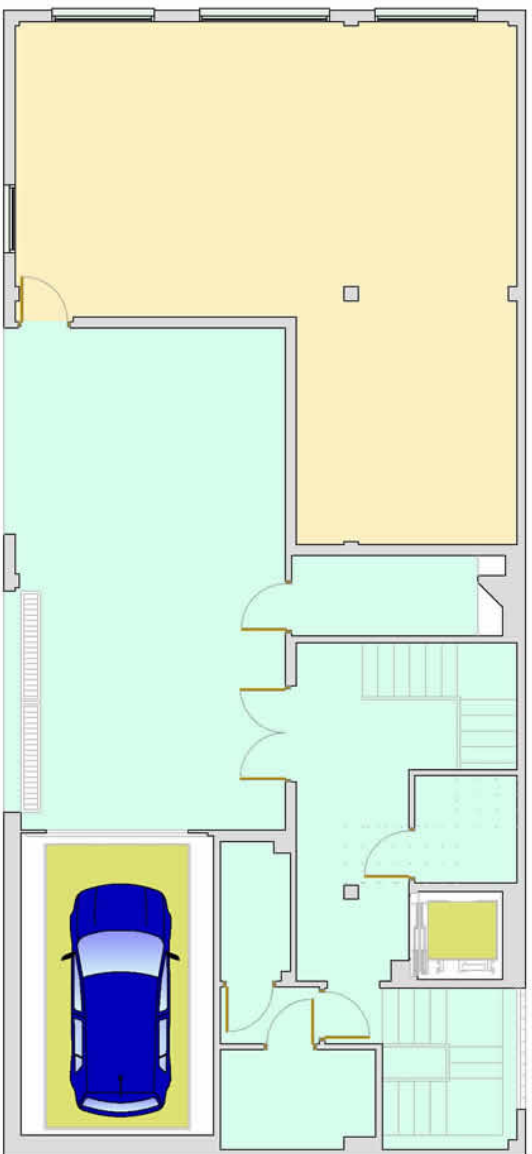




Edificio Ávila, 31



Planta Baja

Superficie útil: 69,25 m²

Superficie construida: 66,00 m²

Sup. const. + z. comun: 87,01 m²

Escala 1:60

0 m 1 m 2 m





Edificio Ávila, 31



Tipo A

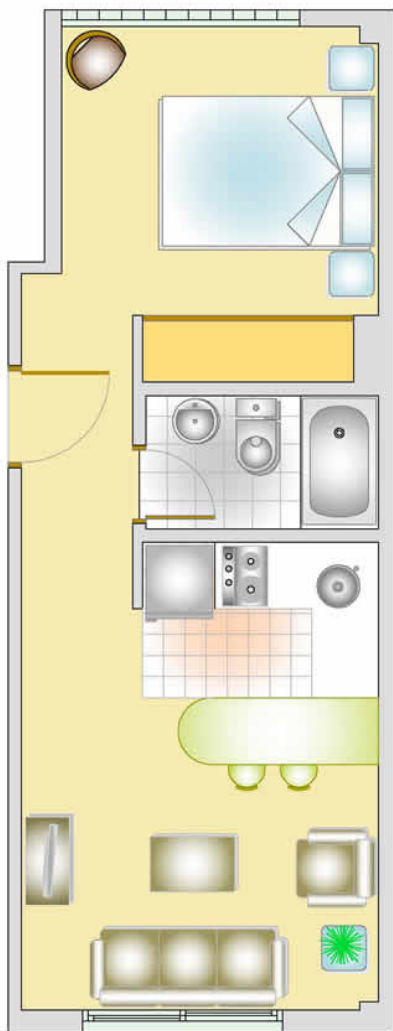
Planta Primera y Segunda

Letra A

Superficie útil: 27,01 m²

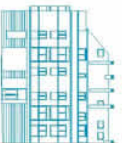
Superficie construida: 30,73 m²

Sup. const. + z. comun: 39,32 m²



Escala : 1:50





Edificio Ávila, 31



Tipo B



Planta Primera

Letra B

Superficie útil: 27,94 m²

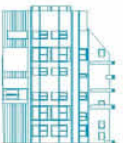
Superficie construida: 30,49 m²

Sup. const. + z. comun.: 39,01 m²

Escala: 1:130

0 m 0,5 m 1 m





Edificio Ávila, 31



Tipo C



Planta Primera

Leira C

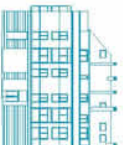
Superficie útil: 27,94 m²

Superficie construida: 30,35 m²

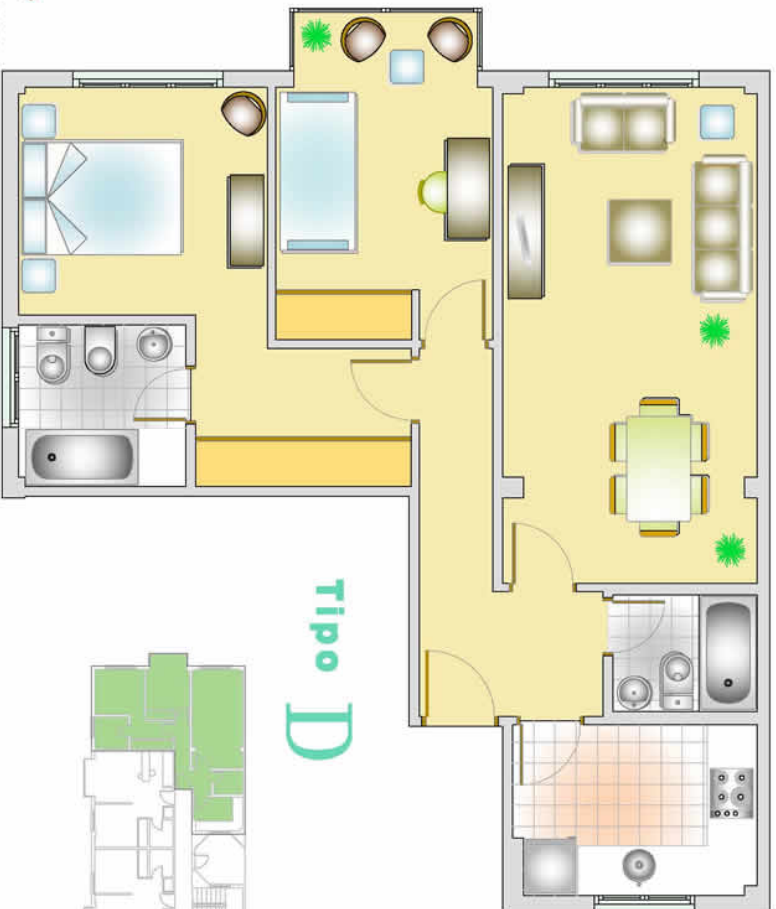
Sup. const. + z. común: 38,84 m²

Escala: 1/300

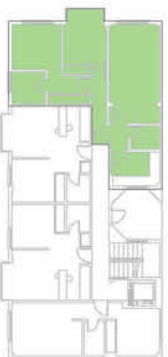




Edificio Ávila, 31



Tipo D



Planta Primera

Letra D

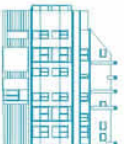
Superficie útil: 59,33 m²

Superficie construida: 66,92 m²

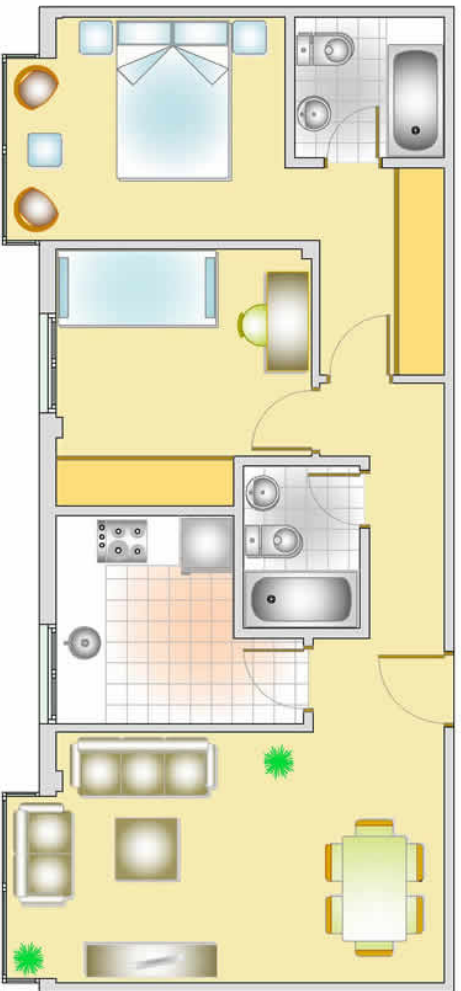
Sup. const. + z. comun: 85,50 m²

Escala: 1:40





Edificio Ávila, 31



Planta Segunda

Letra B

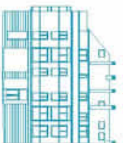
Superficie útil: 54,50 m²

Superficie construida: 60,70 m²

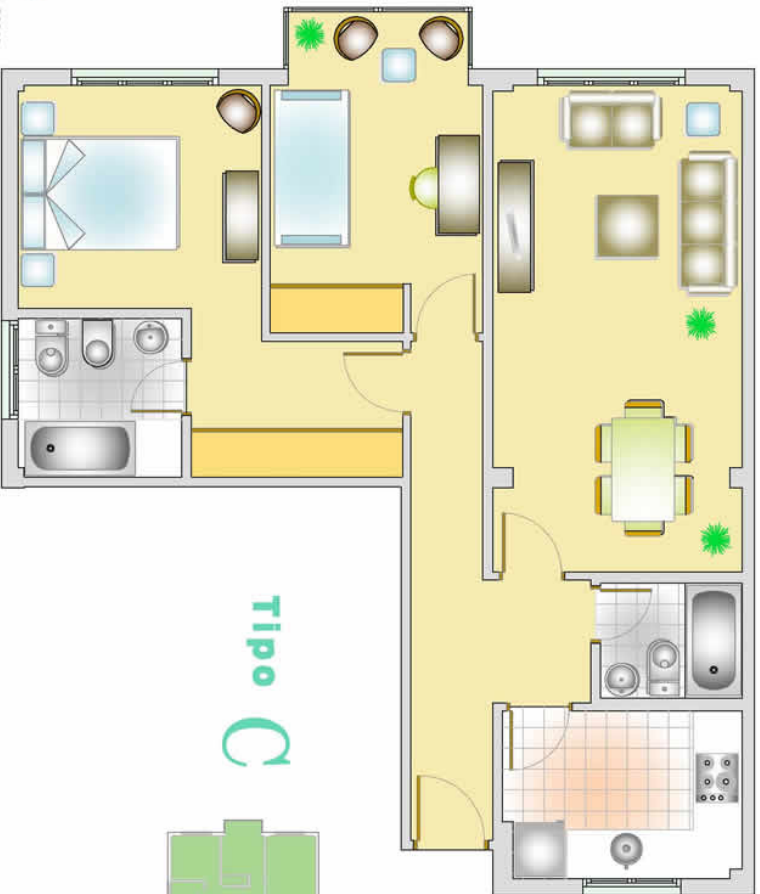
Sup. constr. + z. comun: 77,87 m²

Tipo B





Edificio Ávila, 31



Tipo C



Planta Segunda

Letra C

Superficie útil: 60,55 m²

Superficie construida: 69,11 m²

Sup. const. + z. comun.: 88,43 m²

Escala 1:40





Edificio Ávila, 31

Tipo A



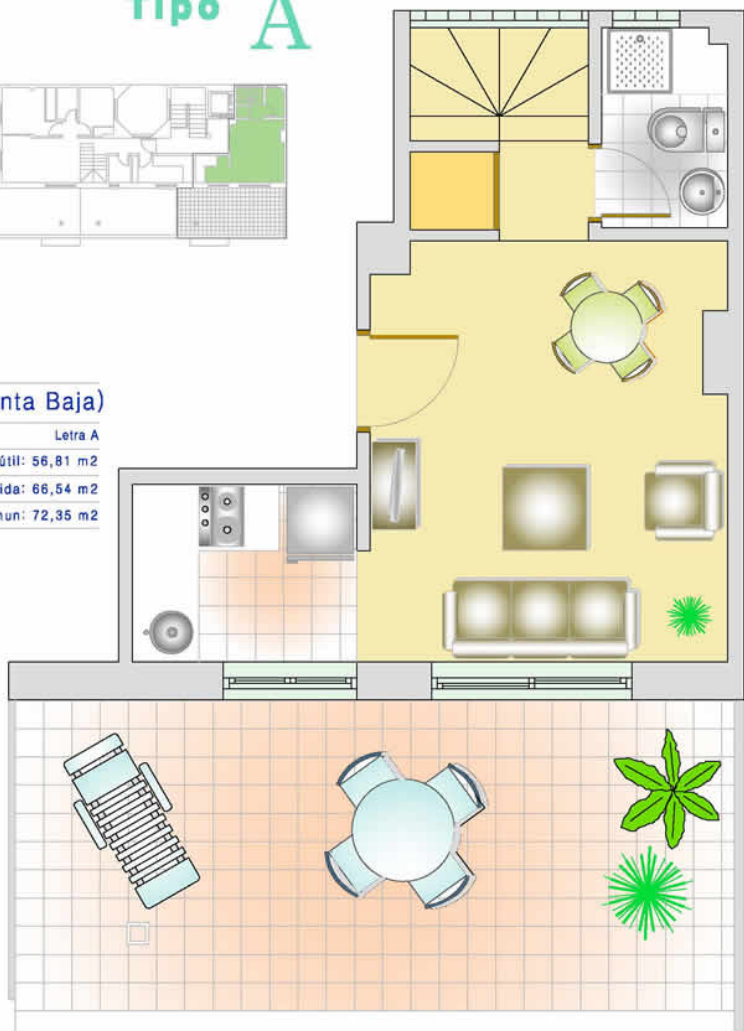
Ático (Planta Baja)

Letra A

Superficie útil: 56,81 m²

Superficie construida: 66,54 m²

Sup. const. + z. comun: 72,35 m²

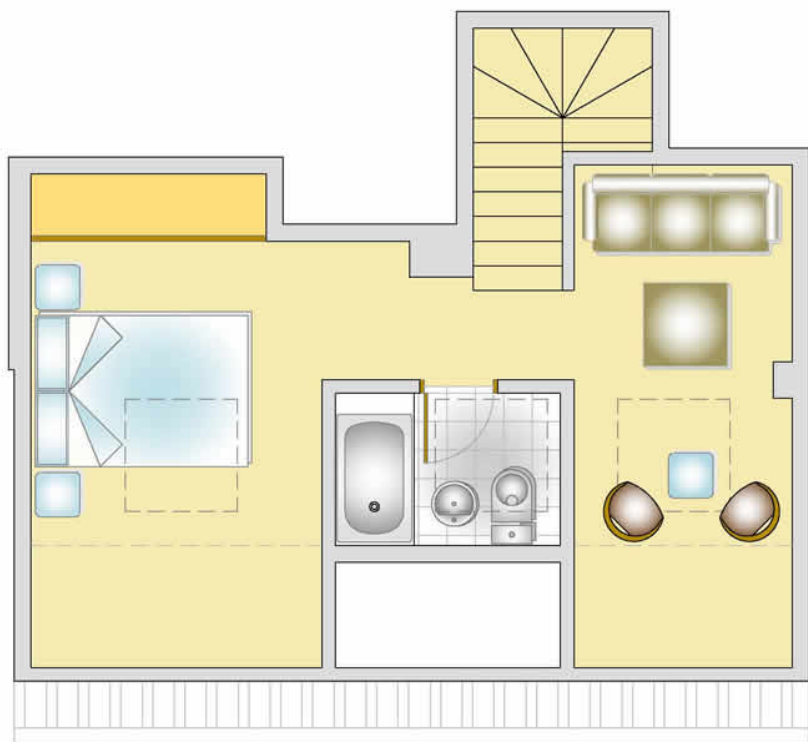


Escala 1:30





Edificio Ávila, 31



Tipo A



Ático (Bajocubierta)

Letra A

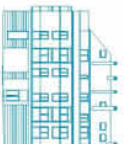
Superficie útil: 56,81 m²

Superficie construida: 66,54 m²

Sup. const. + z. comun: 72,35 m²

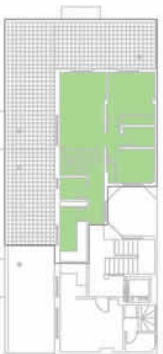
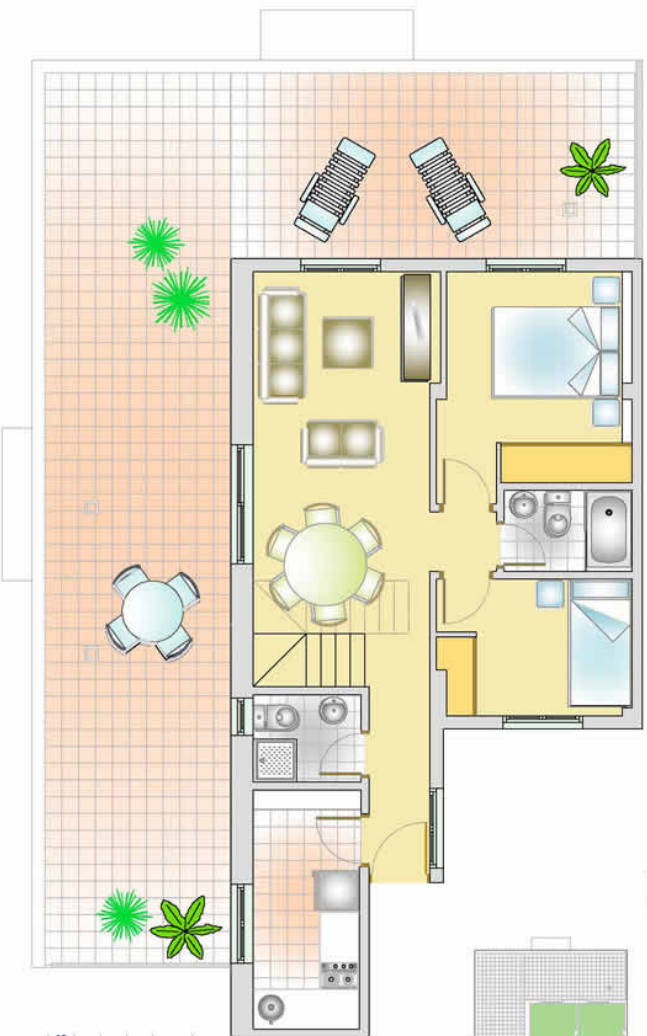
Escala :130





Edificio Ávila, 31

Tipo B



Atico (Planta Baja)

Letra B

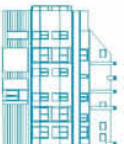
Superficie útil: 116,13 m²

Superficie construida: 135,00 m²

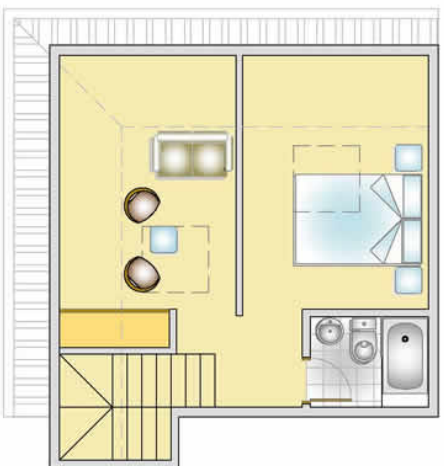
Sup. const. + z. comun.: 135,27 m²

Escala: 1:150

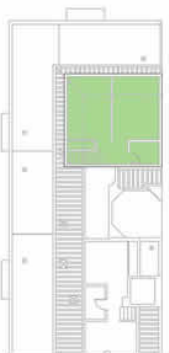




Edificio Ávila, 31



Tipo B



Atico (Bajocubierta)

Letra B

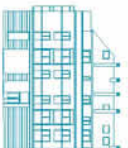
Superficie útil: 118,13 m²

Superficie construida: 135,00 m²

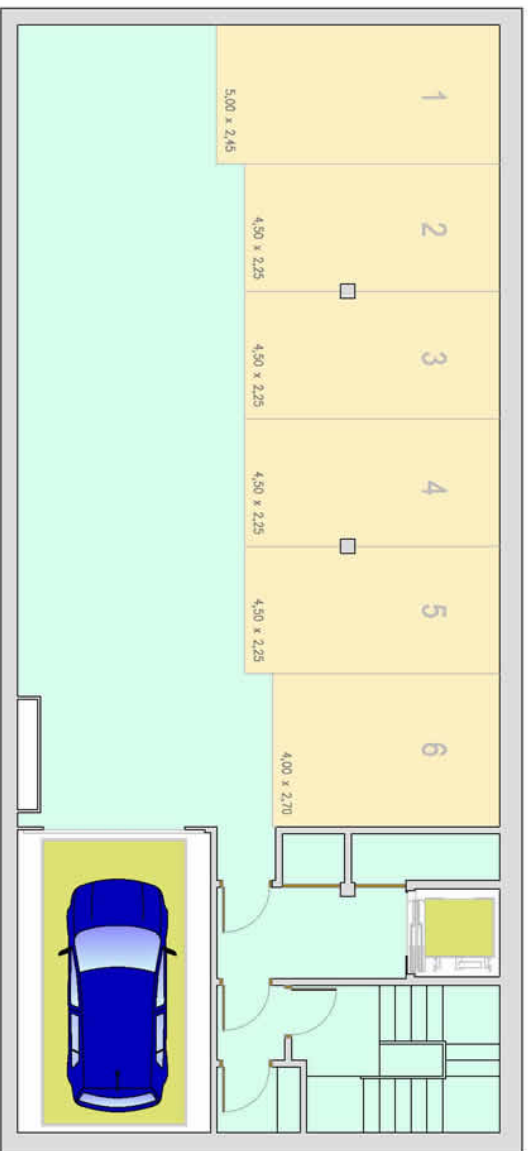
Sup. const. + z. comun: 135,27 m²

Escala 1:50





Edificio Ávila, 31



Planta Sotano 1

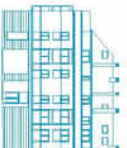
Plazas de garaje

	Superficie útil	Sup. construida
1	12,25 m ²	35,92 m ²
2	10,12 m ²	29,68 m ²
3	10,12 m ²	29,68 m ²
4	10,12 m ²	29,68 m ²
5	10,12 m ²	29,68 m ²
6	10,80 m ²	31,67 m ²

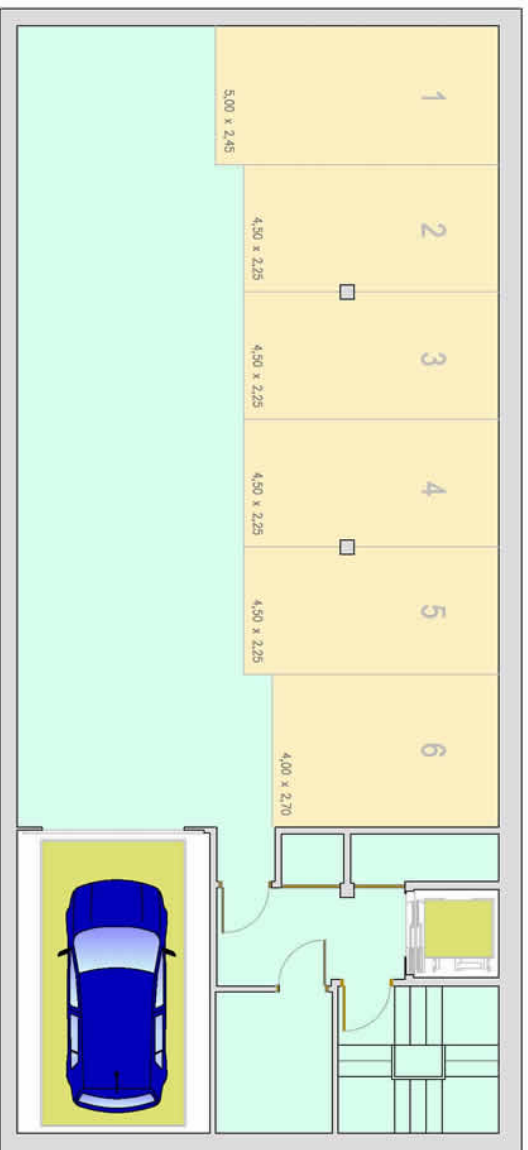
Escala 1:60

0 m 1 m 2 m





Edificio Ávila, 31



Planta Sotano 2

Plazas de garaje

	Superficie útil	Sup. construida
1	12,25 m ²	35,32 m ²
2	10,12 m ²	29,68 m ²
3	10,12 m ²	29,68 m ²
4	10,12 m ²	29,68 m ²
5	10,12 m ²	29,68 m ²
6	10,80 m ²	31,67 m ²

Escala 1:60

